

Uprawnienia z poziomu GUI

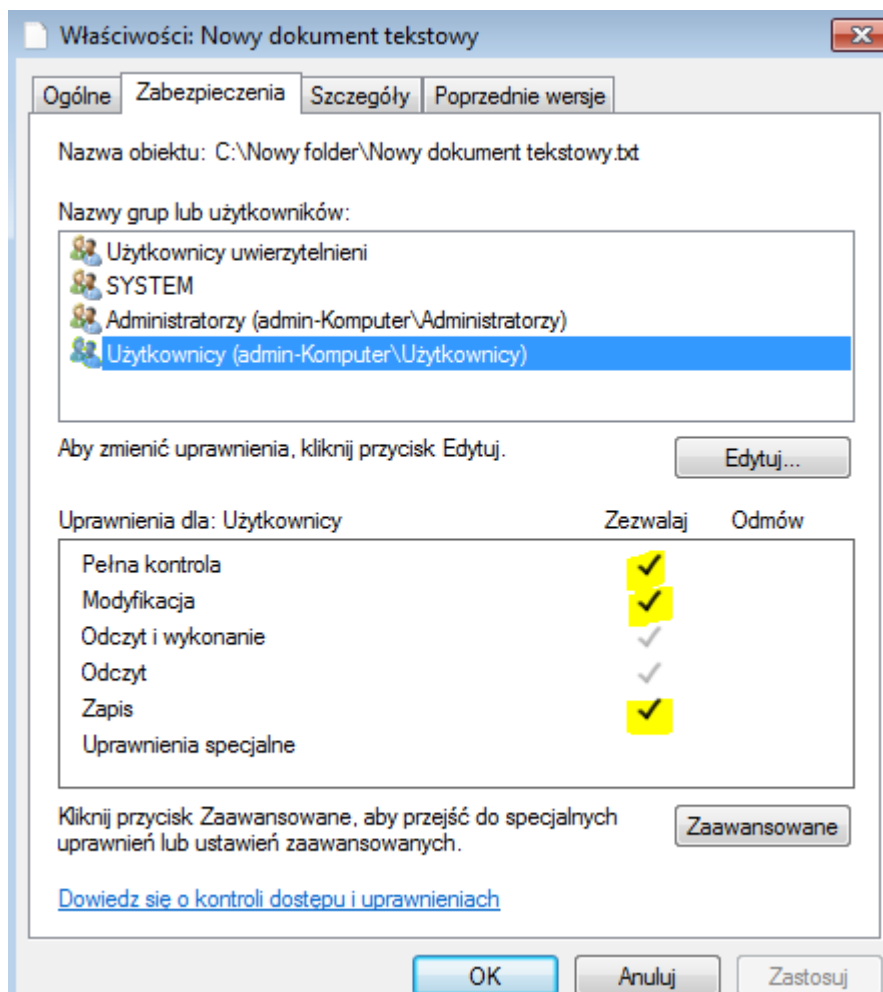
Zarządzanie uprawnieniami systemu plików NTFS w Windows 2000/XP/Vista/7/10 jest złożone i może stanowić pokaźną część pracy administratora. Zarówno dla folderów jak i plików można utworzyć wiele różnego rodzaju uprawnień.

Hierarchia uprawnień

Standardowo, uprawnienia obiektów dziedziczone są przez pliki i podobiekty (podfoldery).

Wyróżniamy dwa rodzaje uprawnień:

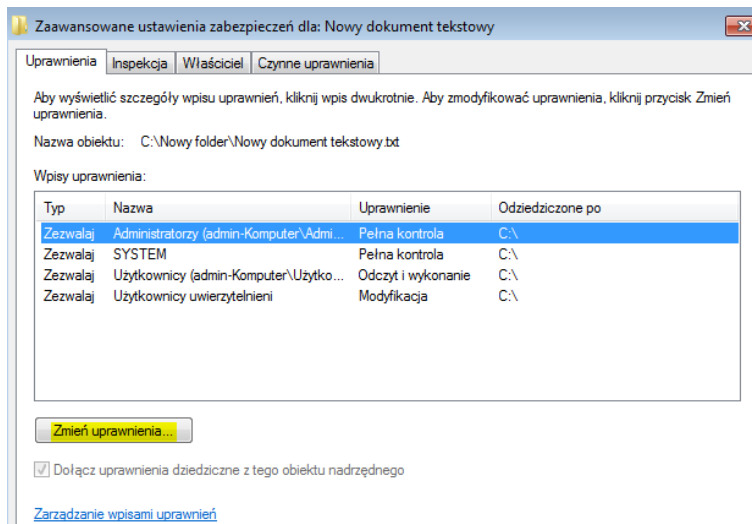
- **Uprawnienia jawne** - dołączane bezpośrednio do obiektu lub jednostki organizacyjnej (OU), która może obejmować uprawnienia do plików i folderów (zrzut czarne v).
- **Uprawnienia dziedziczone** - propagowane od obiektu nadrzędnego do obiektu podrzędnego (zrzut szare v).



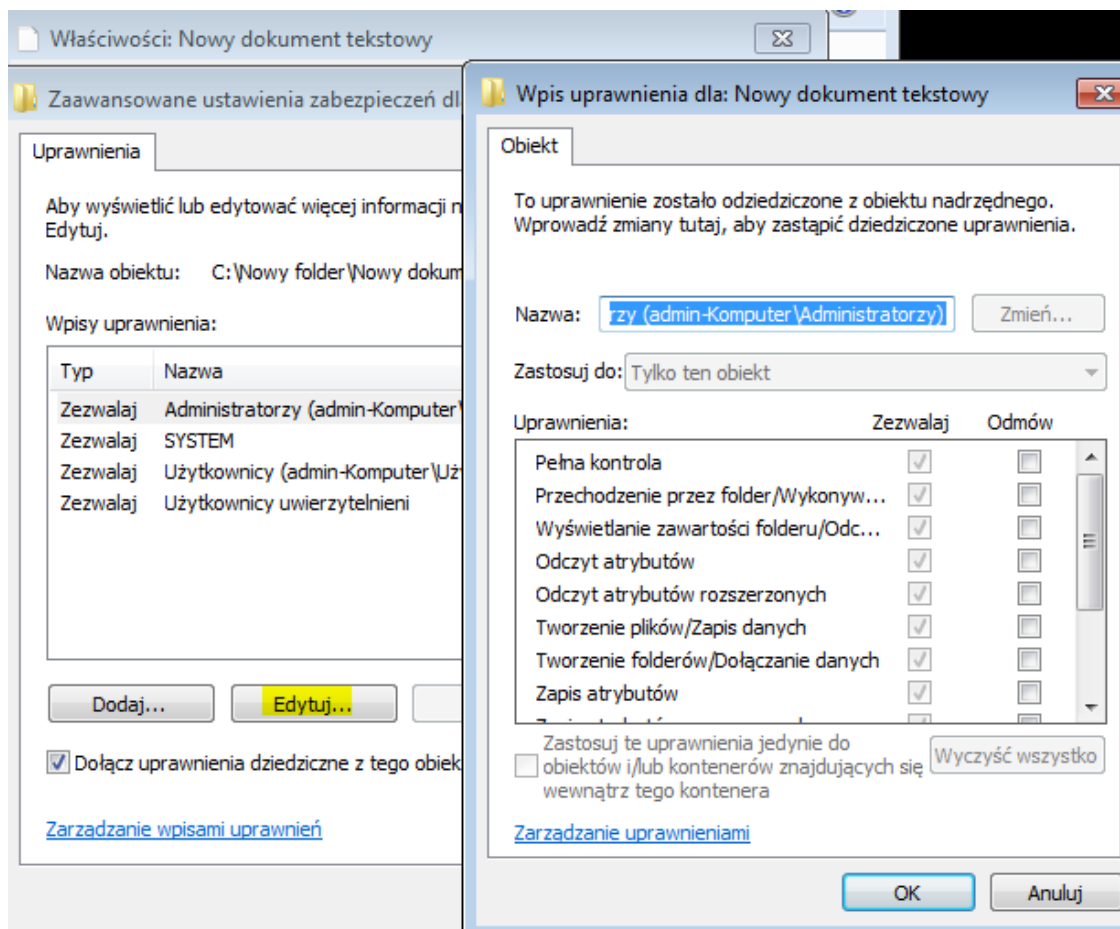
Zaawansowane uprawnienia zabezpieczeń NTFS

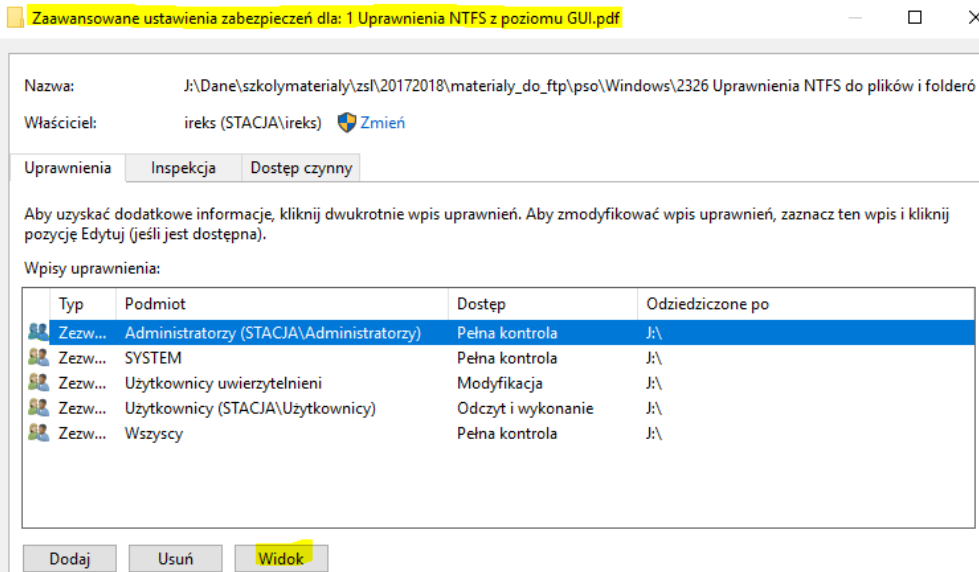
Standardowe uprawnienia NTFS zapewniają wszystkie rodzaje kontroli, wymagane do zabezpieczenia zasobów, istnieją jednak przypadki, w których uprawnienia NTFS nie zapewniają specyficznego poziomu dostępu, jaki należy przyznać użytkownikom.

Aby stworzyć specyficzny poziom dostępu, należy przypisać do zasobu uprawnienia Zaawansowane.

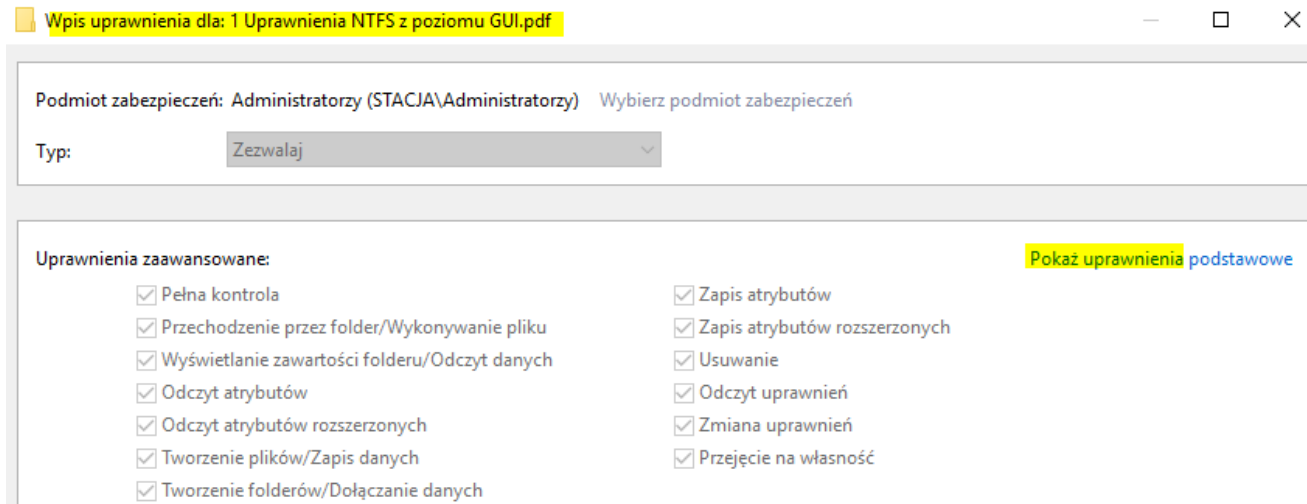


Windows 7 >





Windows 10 >



Oto lista uprawnień specjalnych zapewniające dodatkowe poziomy dostęp do wykonania działań, na które NTFS może zezwolić lub ich zabronić.

Uprawnienia	Opis
<p>Przechodzenie poprzez folder/Wykonanie pliku</p>	<p>Uprawnienie Przechodzenie poprzez folder zezwala lub zabrania na dostęp do pliku w sytuacji, gdy użytkownik ten nie posiada odpowiednich uprawnień do zawierającego ten plik katalogu, ale posiada je w stosunku do samego pliku.</p> <p>Prawo to można stosować tylko do folderów. Uprawnienie to ma zastosowanie tylko w stosunku do tych użytkowników i grup, którym poprzez zasady grup nie przyznano prawa Pomijanie sprawdzania przebiegu. (domyślnie grupa Wszyscy otrzymuje prawo Pomijanie sprawdzania przebiegu). Ustawienie dla</p>

	folderu uprawnienia Przechodzenie poprzez folder nie powoduje automatycznego ustawienia Wykonanie pliku . Uprawnienie Wykonanie pliku przyznaje lub odmawia użytkownikowi prawa do uruchamiania plików zawierających programy. Prawo to stosuje się jedynie do plików.
Odczyt atrybutów	Zezwala lub odmawia przeglądania atrybutów pliku lub folderu takich jak Tylko do odczytu lub Ukryty
Odczyt atrybutów rozszerzonych	Zezwala bądź odmawia przeglądania rozszerzonych atrybutów pliku bądź folderu. Niektóre rozszerzone atrybuty definiują same aplikacje we właściwy dla siebie sposób. Należą do nich również dwa atrybuty NTFS - kompresji i szyfrowania.
Tworzenie plików/Zapis danych	Zezwala bądź odmawia prawa do tworzenia plików wewnątrz folderu. Zapis danych zezwala bądź odmawia prawa do dokonywania zmian w plikach i nadpisywania ich bieżącej zawartości. Prawo to stosuje się jedynie do plików.
Tworzenie folderów/Dołączanie danych	Zezwala bądź odmawia prawa tworzenia podkatalogów wewnątrz folderu. Dołączanie danych zezwala bądź odmawia do dopisywania danych na końcu istniejącego pliku, lecz nie do zmiany, usuwania lub nadpisywania istniejących już w nim danych.
Zapis atrybutów	Zezwala bądź odmawia prawa do zmieniania atrybutów pliku lub folderu takich jak Tylko do odczytu , Ukryty .
Zapis rozszerzonych atrybutów	Zezwala bądź odmawia prawa do zmieniania rozszerzonych atrybutów pliku lub folderu.
Usuwanie podfolderów i plików	Zezwala bądź odmawia prawa do usuwania znajdujących się wewnątrz folderu plików zabezpieczeń podkatalogów, nawet jeżeli użytkownik nie posiada uprawnienia Usuwanie do usuwanego pliku lub podkatalogu.
Usuwanie	Zezwala bądź odmawia prawa do usuwania plików i katalogów. Jeżeli użytkownik nie posiada uprawnienia Usuwanie do pliku lub katalogu, ciągle może je usunąć o ile posiada uprawnienie Usuwanie podfolderów i plików w stosunku do folderu nadrzędnego.
Odczyt uprawnień	Zezwala bądź odmawia prawa do odczytywania uprawnień zastosowanych do pliku lub folderu, takich jak Pełna kontrola , Zapis , Odczyt .

Zmiana uprawnień	Zezwala bądź odmawia prawa do zmieniania uprawnień zastosowanych do pliku lub folderu takich jak Pełna kontrola, Zapis, Odczyt .
Przejęcie na własność	Zezwala bądź odmawia prawa do przejęcia pliku lub folderu na własność. Właściciel pliku lub folderu może zawsze zmienić jego uprawnienia, niezależnie od tego, jakie zastosowano uprawnienia w celu jego ochrony.
Synchronizacja	Zezwala bądź odmawia prawa do tego, aby różne wątki mogły oczekiwać na zwolnienie uchwytu do pliku zabezpieczeń w ten sposób synchronizować się z innymi, sygnalizującymi to wątkami. Ten rodzaj uprawnienia ma zastosowanie jedynie dla programów wielowątkowych i wieloprocessorowych.

Uprawnienia zabezpieczeń mogą ulec zmianie w wyniku operacji kopiowania lub przenoszenia.

Jeżeli plik lub folder jest kopiowany w obrębie tego samego woluminu NTFS, dziedziczy uprawnienia nowej lokalizacji.

Jeżeli plik lub folder jest przenoszony w obrębie tego samego woluminu NTFS, jego uprawnienia się nie zmieniają.

Jeżeli plik lub folder jest kopiowany bądź przenoszony na inny wolumin NTFS, dziedziczy uprawnienia nowej lokalizacji.

Jeżeli pliki lub foldery zostaną przeniesione na wolumin FAT, utracą one posiadane uprawnienia NTFS, ponieważ woluminy typu FAT nie obsługują uprawnień NTFS.

Operacja	Ten sam wolumin NTFS	Inny wolumin NTFS
Kopiowanie	Dziedziczy uprawnienia NTFS folderu docelowego	Dziedziczy uprawnienia NTFS folderu docelowego
Przenoszenie	Zachowuje uprawnienia folderu źródłowego	Dziedziczy uprawnienia NTFS folderu docelowego

Połączone uprawnienia

Po wprowadzeniu różnorodnych uprawnień, określenie jaka ich kombinacja dotyczy konkretnego użytkownika może stać się skomplikowane.

Jeżeli folder ma uprawnienia udziału i uprawnienia zabezpieczeń, jak wpływa to na dostęp użytkowników do zasobów ?

Zapamiętać należy następujące zasady łączenia uprawnień:

- Jeżeli użytkownik jest związany z wieloma uprawnieniami udziału, są one łączone i przypisywany jest najwyższy poziom dostępu.
- Jeżeli użytkownik jest związany z wieloma uprawnieniami zabezpieczeń, są one łączone i przypisywany jest najwyższy poziom dostępu.
- Jeżeli użytkownik jest związany z uprawnieniami udziału i uprawnieniami zabezpieczeń zasobu, są one łączone i przypisywane są uprawnienia bardziej restrykcyjne.