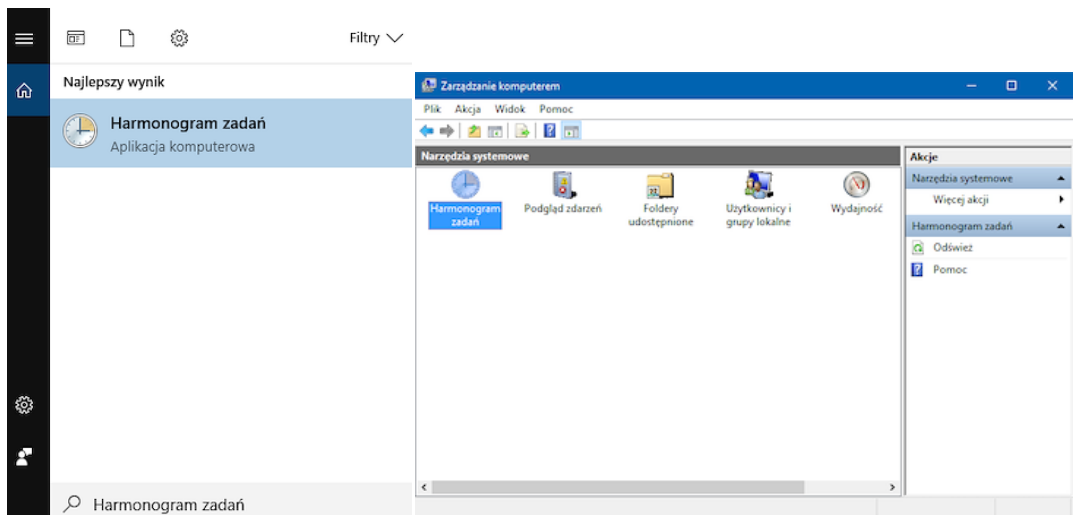


# Harmonogram zadań w Windows 10

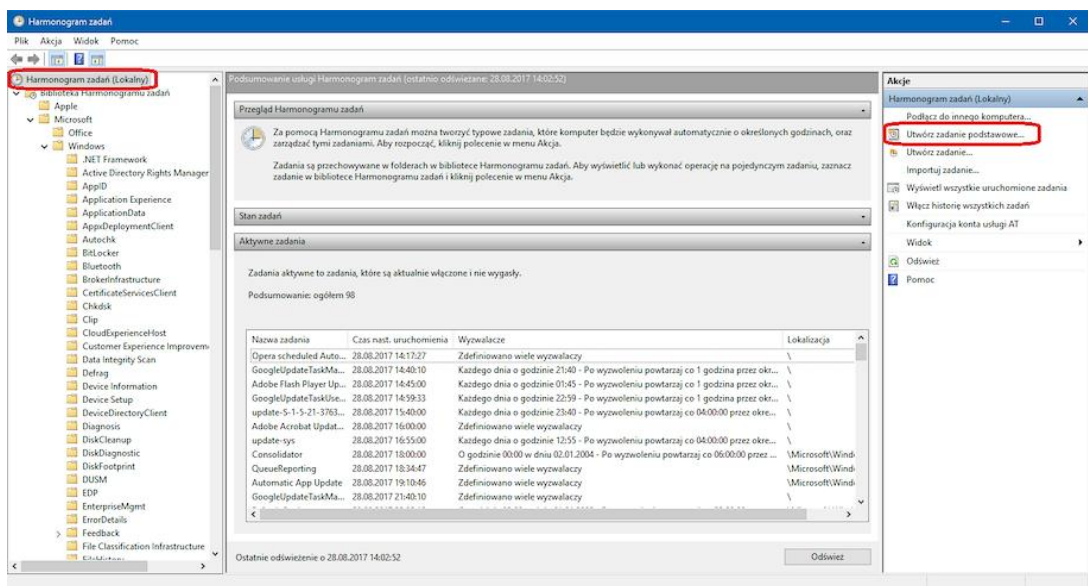
## Tworzenie nowego zadania

Aby rozpocząć przygodę z harmonogramem, stworzymy najpierw jednak własne, nowe zadanie.

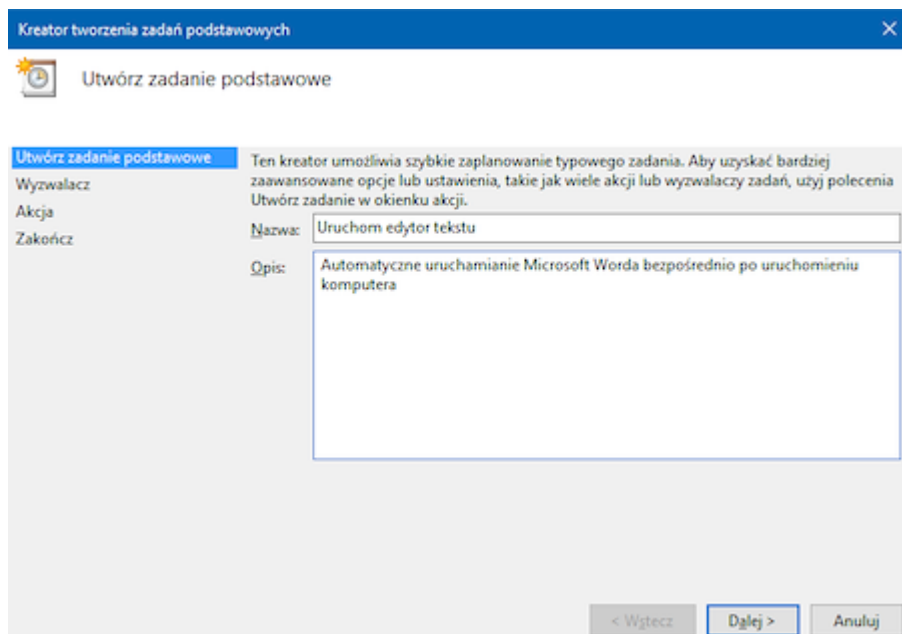
Uruchomienie Harmonogramu zadań. W Windowsie 10 dostaniemy się do niego wpisując frazę harmonogram w pole wyszukiwarki na pasku zadań. Alternatywnie, odpowiedni skrót znaleźć możemy także wśród narzędzi widocznych w Zarządzaniu komputerem.



W pierwszym kontakcie Harmonogram zadań może nieco przytłaczać. Kilka wskazówek wystarczy jednak, aby sprawnie poruszać się po jego opcjach. Na dobry początek, stworzymy nowe zadanie podstawowe przy pomocy kreatora. W tym celu należy się upewnić, że na drzewie konsoli widocznym w lewym panelu interfejsu zaznaczony został najwyższy poziom, a następnie wybrać opcję Utwórz zadanie podstawowe... widoczne w panelu po prawej stronie ekranu. Uruchomiony zostanie prosty kreator, który w czterech krokach pozwoli utworzyć nowe automatyczne zadanie.



Na początku poproszeni zostaniemy o stworzenie nazwy wraz z opisem. Warto nie bagatelizować tego etapu, gdyż dobry opis pozwoli później łatwiej zorientować się, w jakim celu stworzyliśmy dane zadanie. Drugi krok to natomiast ustalenie momentu, w którym zadanie będzie uruchamiane. Do wyboru jest kilka opcji – skorzystać można między innymi ze stałych interwałów czasowych lub na przykład wyzwalania uruchomieniem komputera, jego stanem bezczynności, a nawet innym zadaniem. Ustalić także można powtarzalność, na przykład co drugą środę.



Kreator tworzenia zadań podstawowych

Utwórz zadanie podstawowe

Utwórz zadanie podstawowe

Ten kreator umożliwia szybkie zaplanowanie typowego zadania. Aby uzyskać bardziej zaawansowane opcje lub ustawienia, takie jak wiele akcji lub wyzwalaczy zadań, użyj polecenia Utwórz zadanie w okienku akcji.

Wyzwalacz

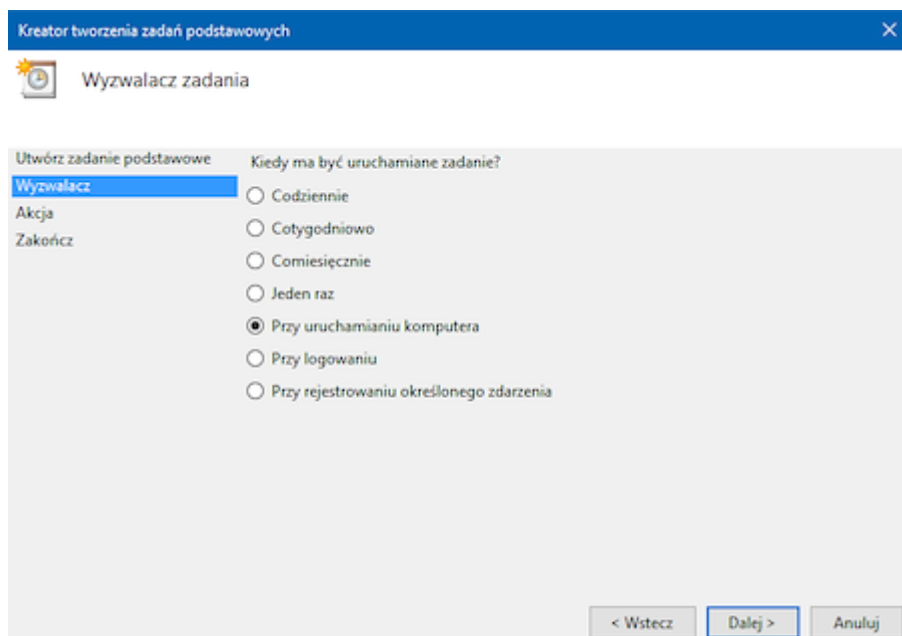
Akcja

Zakończ

Nazwa: Uruchom edytor tekstu

Opis: Automatyczne uruchamianie Microsoft Word bezpośrednio po uruchomieniu komputera

< Wstecz    Dalej >    Anuluj



Kreator tworzenia zadań podstawowych

Wyzwalacz zadania

Utwórz zadanie podstawowe

Kiedy ma być uruchamiane zadanie?

Wyzwalacz

Akcja

Zakończ

Codziennie

Cotygodniowo

Comiesięcznie

Jeden raz

Przy uruchamianiu komputera

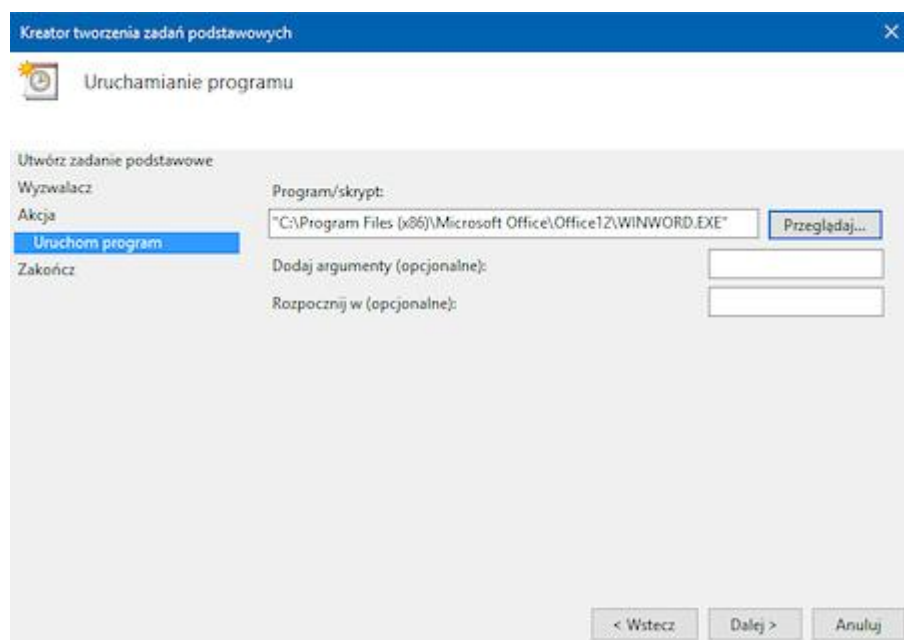
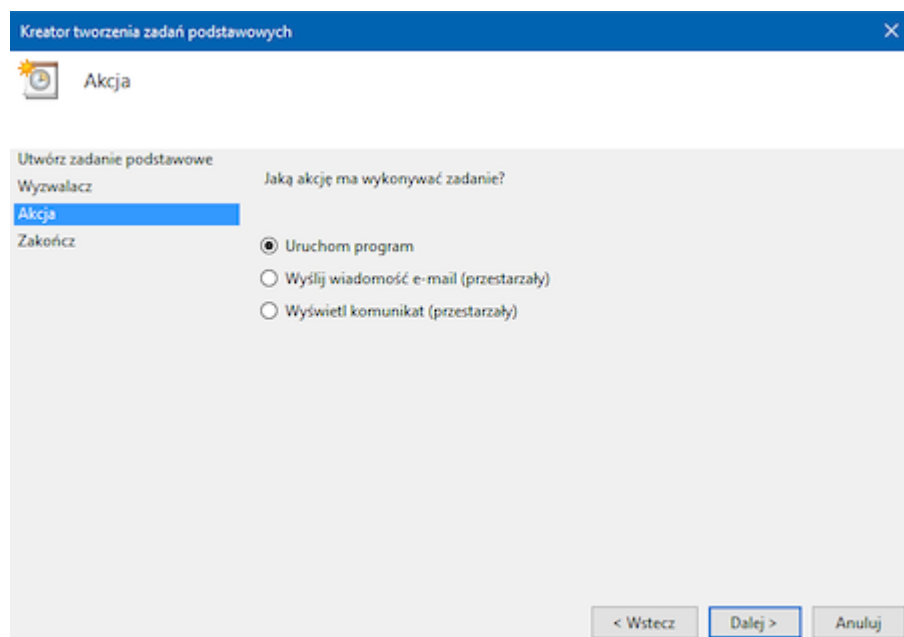
Przy logowaniu

Przy rejestrowaniu określonego zdarzenia

< Wstecz    Dalej >    Anuluj

Kolejne kroki kreatora to już tylko wybranie rodzaju akcji: uruchomienie zadania lub mniej użyteczne wysłanie wiadomości e-mail oraz wyświetlenie powiadomienia w formie wyskakującego okienka. Jeśli wybierzemy uruchomienie programu, następną (i ostatnią) czynnością będzie wskazanie lokalizacji

właściwego pliku exe. Można również podać dodatkowe argumenty, jeśli program potrafi takowe przy starcie wykorzystać, ale nie jest to oczywiście konieczne.



Utworzone w ten sposób nowe zadanie pojawi się na liście wszystkich aktywnych zadań w panelu w środkowej części aplikacji oraz po wybraniu Biblioteki harmonogramu zadań, drugiej z kolei pozycji drzewa konsoli z lewej strony.

### Prosty kreator to nie wszystko

Zadania można również tworzyć nie korzystając z kreatora uproszczonego. Alternatywą jest skorzystanie z opcji Utwórz zadanie..., którą znajdziemy w menu Akcja, ale także na wspomnianym już, prawym panelu

opcji. Tworzenie nowego zadania w ten sposób wymaga już od użytkownika nieco większego zaangażowania, ponieważ dostępnych jest więcej ustawień.

Wyświetlone okno składa się z kilku kart, w których z osobna ustalić można szczegóły związane z działaniem konkretnych zadań. Podobnie, jak w poprzednim przypadku, pierwsze opcje dotyczą nazwy, opisu oraz terminów wykonywania zadania.

The screenshot shows the 'Tworzenie zadania' (Task Creation) dialog box. It has a blue title bar with the text 'Tworzenie zadania' and a close button. Below the title bar are five tabs: 'Ogólne', 'Wyzwalacze', 'Akcje', 'Warunki', and 'Ustawienia'. The 'Ogólne' tab is selected. The dialog contains the following fields and options:

- Nazwa:** Uruchoam arkusz kalkulacyjny
- Lokalizacja:** \
- Autor:** ADMINDESKTOP\Admin
- Opis:** Automatyczne uruchamianie Excela co drugi czwartek
- Opcje zabezpieczeń:**
  - Przy uruchamianiu zadania użyj następującego konta użytkownika: ADMINDESKTOP\Admin (with a 'Zmień użytkownika lub grupę...' button)
  - Uruchom tylko wtedy, gdy użytkownik jest zalogowany
  - Uruchom niezależnie od tego, czy użytkownik jest zalogowany
    - Nie przechowuj hasła. Zadanie będzie miało dostęp tylko do zasobów komputera lokalnego.
  - Uruchom z najwyższymi uprawnieniami
- Ukryte
- Konfiguruj dla:** Windows 10

At the bottom right, there are 'OK' and 'Anuluj' buttons.

The screenshot shows the 'Nowy wyzwalacz' (New Trigger) dialog box. It has a blue title bar with the text 'Nowy wyzwalacz' and a close button. Below the title bar is a dropdown menu for 'Rozpocznij zadanie:' set to 'Zgodnie z harmonogramem'. The dialog is divided into two main sections: 'Ustawienia' and 'Ustawienia zaawansowane'.

**Ustawienia:**

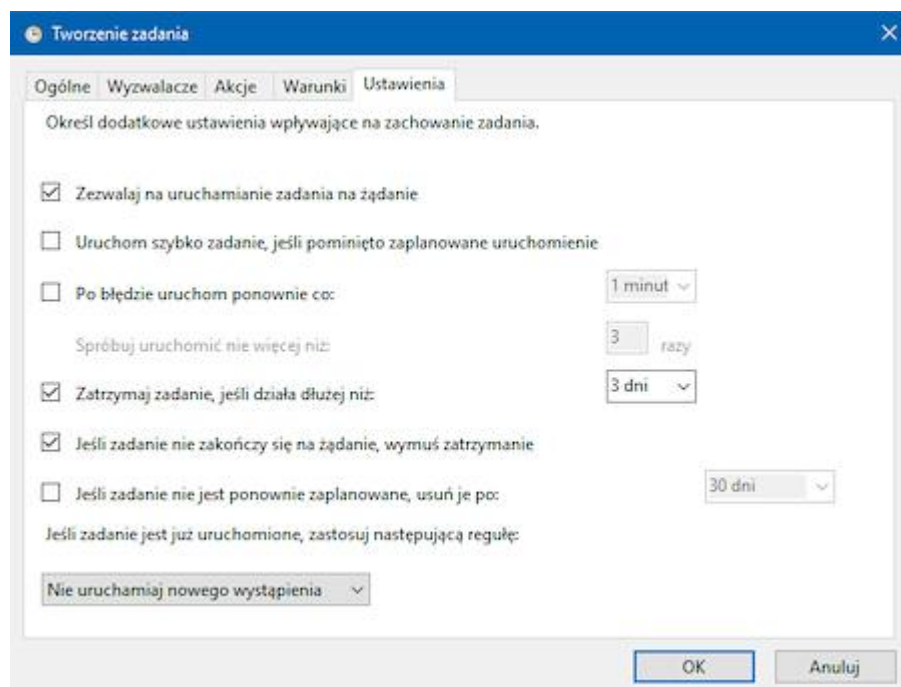
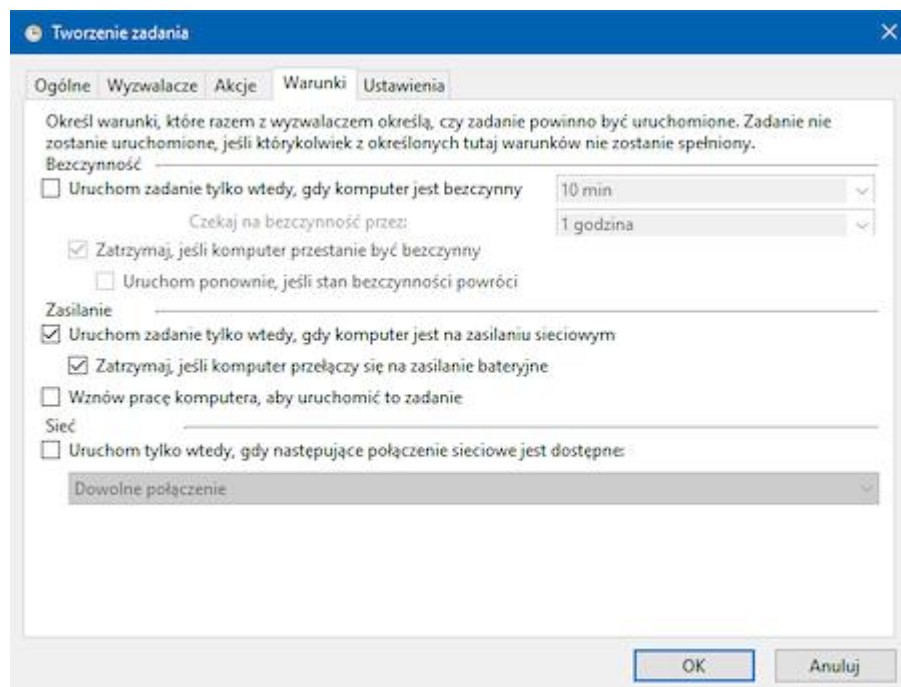
- Frequency:  Cotygodniowo
- Uruchom:** 28.08.2017, 16:07:52 (with a 'Synch. w strefach czas.' checkbox)
- Powtórz co:** 2 tyg. w dniu
- Days:  Czwartek,  Piątek,  Sobota

**Ustawienia zaawansowane:**

- Opóźnij zadanie maksymalnie o (losowe): 30 s
- Powtarzaj zadanie co: 1 godzina przez następujący czas: 1 dzień
  - Zatrzymaj wszystkie uruchomione zadania po upływie czasu powtórzenia
- Zatrzymaj zadanie, jeśli działa dłużej niż: 3 dni
- Wygasa: 28.08.2018, 16:08:03 (with a 'Synch. w strefach czasowych' checkbox)
- Włączono

At the bottom right, there are 'OK' and 'Anuluj' buttons.

Dalej pozostaje już tylko wskazanie zadania (analogicznie, jak w prostym kreatorze), ale także nowe na tym etapie warunki oraz ustawienia. Pozwolą one skontrolować kilka ciekawych opcji, dzięki którym zdecydujemy na przykład czy uśpiony komputer ma zostać automatycznie wybudzony, aby wykonać zaplanowane zadanie oraz ile prób uruchamiania aplikacji ma zostać podjętych w sytuacji, gdy przy jej starcie pojawiają się błędy.



## Wiersz poleceń

Mając na uwadze użytkowników ceniących sobie interfejs tekstowy oraz administratorów konfigurujących komputery zdalnie, pragniemy dla zasady dodać, iż z Harmonogramu zadań można również korzystać

z poziomu Wiersza poleceń. Wówczas w ogólnym przypadku musimy nastawić się na wykorzystanie następującego schematu:

```
schtasks /Create [/S <system> [/U <username> [/P [<password>]]]]
```

```
[/RU <username> [/RP <password>]] /SC <schedule> [/MO <modifier>] [/D <day>]
```

```
[/M <months>] [/I <idletime>] /TN <taskname> /TR <taskrun> [/ST <starttime>]
```

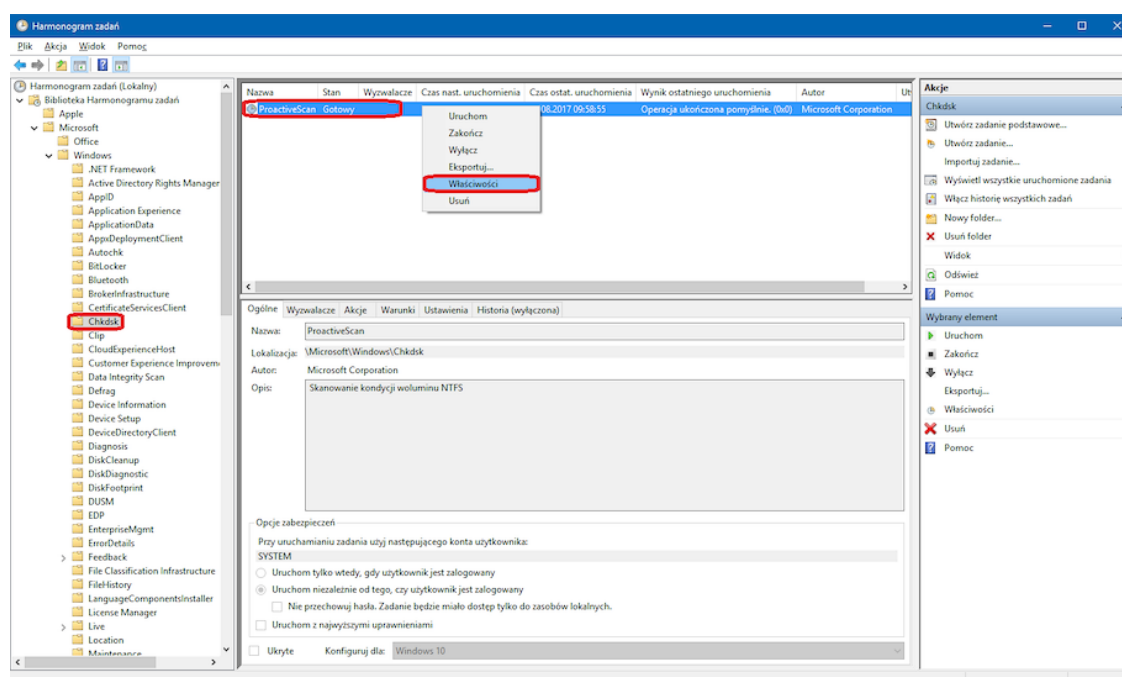
```
[/RI <interval>] [ {/ET <endtime> | /DU <duration>} [/K]
```

```
[/XML <xmlfile>] [/V1]] [/SD <startdate>] [/ED <enddate>] [/IT] [/Z] [/F]
```

Szczegóły odnośnie każdego z parametrów można odnaleźć w języku angielskim na stronie pomocy technicznej Microsoftu.

## Kontrolowanie istniejących zadań

Teraz, kiedy samodzielnie utworzyliśmy nowe zadania na dwa z dostępnych sposobów, o Harmonogramie zadań wiemy już praktycznie wszystko, co jest potrzebne do przeglądania i modyfikowania zadań systemowych. Aby sprawdzić aktywne zadania najprościej będzie skorzystać z widoku w głównym oknie, o którym wspomiano wcześniej, ale skorzystać można także z drzewa konsoli w lewej części interfejsu, by z jego poziomu odnaleźć zadania związane z konkretnymi funkcjami. Na przykład wybierając kolejno foldery Biblioteka Harmonogramu zadań, a następnie Microsoft, Windows, a na końcu Chkdsk wyświetlimy zadanie odpowiedzialne za skanowanie kondycji woluminu NTFS.



Co jednak najważniejsze, po wybraniu Właściwości dla konkretnego zadania na liście, będziemy mogli zmodyfikować szczegóły jego działania dokładnie w taki sam sposób, jak podczas dodawania nowego zadania drugą z opisywanych metod. Wpłyniemy tym samym na to, w jaki sposób Windows będzie wykonywał wiele akcji mających miejsce w tle podczas codziennego użytkownika komputera.

Harmonogram zadań nie jest jedynym sposobem na automatyzację zadań, przynajmniej tych tworzonych przez użytkownika. Alternatyw na rynku jest wiele, począwszy od najprostszycy programów dla początkujących, takich jak Ellp, na rozbudowanych narzędziach pokroju WinParrot skończywszy.