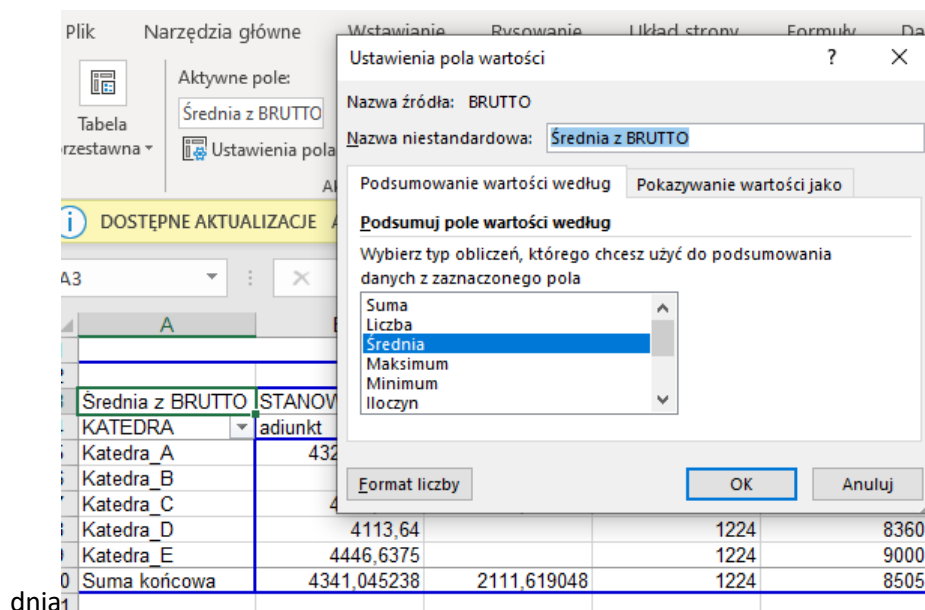


Przed wykonaniem każdego zadania dotyczącego tabel i wykresów przestawnych (zadania 1 - 11) wstaw nowy arkusz, zmień jego nazwę na Zadanie X, gdzie X jest numerem kolejnego zadania, a następnie umieść w nim przygotowaną w zadaniu tabelę lub wykres przestawny.

Na podstawie pliku Tabele_przestawne.xlsx:

Zadanie 1. Utwórz tabelę przestawną, w której umieść zestawienie średnich pensji brutto (to jako pola wartości) w poszczególnych katedrach (katedry jako wiersze) dla poszczególnych stanowisk (jako kolumny).

Zadanie 2. Przekopiuj tabelę przestawną wykonaną w Zadaniu 1 do nowego arkusza. Zmodyfikuj ją umieszczając zamiast średnich pensji brutto, sumę pensji brutto na danym stanowisku, w danej katedrze wyświetlając wszystkie kwoty w formacie księgowym z dwoma miejscami po przecinku oraz sortując katedry malejąco według sumy pensji brutto wszystkich pracowników.



Zadanie 3. Przekopiuj tabelę przestawną wykonaną w Zadaniu 2 do nowego arkusza. Zmodyfikuj ją przerzucając stanowiska na wiersze oraz dodatkowo obliczając liczbę pracowników w poszczególnych kategoriach i sortując stanowiska malejąco według liczby pracowników zatrudnionych na danym stanowisku.

KATEDRA	STANOWISKO	Suma z BRUTTO	Liczba z STANOWISK	Suma z PENSUM
Katedra_E	adiunkt	35 573,10 zł	8	1920
	doktorant	3 672,00 zł	3	360
	profesor	21 240,00 zł	2	360
	st. wykładowca	4 453,00 zł	1	360
	prof. nadzw.	9 000,00 zł	1	210
Katedra_E Suma		73 938,10 zł	15	3210
Katedra_B	adiunkt	43 120,60 zł	10	2400
	st. wykładowca	8 388,00 zł	2	720
	profesor	9 936,00 zł	1	180
	doktorant	1 224,00 zł	1	120
	prof. nadzw.	8 640,00 zł	1	210
Katedra_B Suma		71 308,60 zł	15	3630
Katedra_D	adiunkt	20 568,20 zł	5	1200
	st. wykładowca	16 899,00 zł	4	1440
	prof. nadzw.	25 080,00 zł	3	630
	wykładowca	4 333,33 zł	2	660
	doktorant	1 224,00 zł	1	120
Katedra_D Suma		68 104,53 zł	15	4050
Katedra_A	adiunkt	47 531,90 zł	11	2640
	asystent	8 527,33 zł	4	960
	doktorant	2 448,00 zł	2	240

Zadanie 4. Przekopiuj tabelę przestawną wykonaną w Zadaniu 3. Zmodyfikuj ją, dodając dane na temat sumy rocznego pensum (wartości) oraz uwzględniając podział katedr na zakłady.

Zadanie 5. Przekopiuj tabelę przestawną wykonaną w Zadaniu 4. Zmodyfikuj ją, usuwając dane na temat sumy pensji brutto, sumy rocznego pensum, a dodając dane na temat średniej liczby godzin przepracowanych na studiach dziennych i zaocznych, sumy wypłat za nadgodziny oraz uwzględniając dodatkowo podział pracowników ze względu na płeć. Nie wyświetlaj podsumowań dla całych wierszy i kolumn.

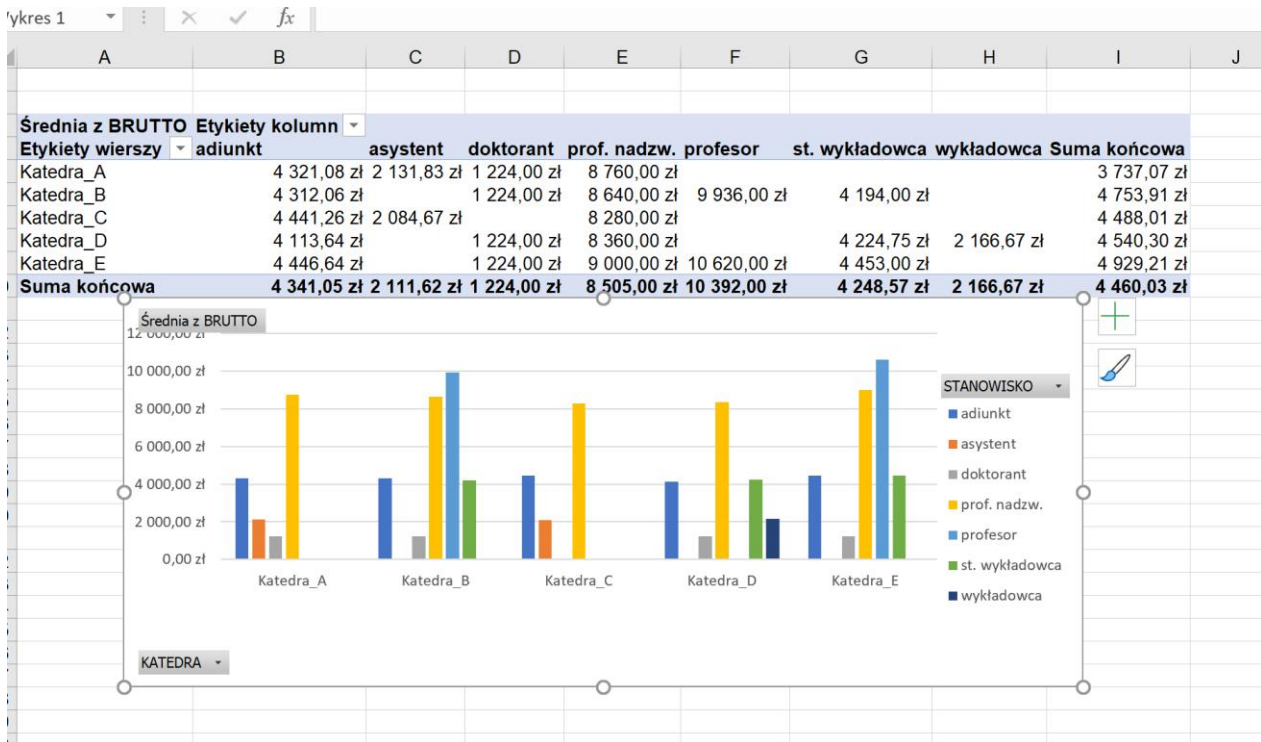
Zadanie 6. Przekopiuj tabelę przestawną wykonaną w Zadaniu 5. Zmodyfikuj ją, w taki sposób, żeby wyświetlane były w niej jedynie dane na temat mężczyzn na stanowiskach adiunktów i profesorów nadzwyczajnych, pracujących w katedrach A i B, w zakładach o nieparzystych numerach.

Zadanie 7. Przekopiuj tabelę przestawną wykonaną w Zadaniu 6. Zmodyfikuj ją, w taki sposób, żeby wyświetlane były procentowe udziały pracowników na konkretnych stanowiskach zatrudnionych w poszczególnych katedrach w stosunku do wszystkich pracowników zatrudnionych na danym stanowisku bez uwzględniania podziałów ze względu na płeć i zakłady. Wyświetl podsumowanie dla całych wierszy i kolumn. Wykonaj w jednym arkuszu tabelę przestawną podsumowującą zarobki pracowników samodzielnych i niesamodzielnych według wzoru przedstawionego poniżej.

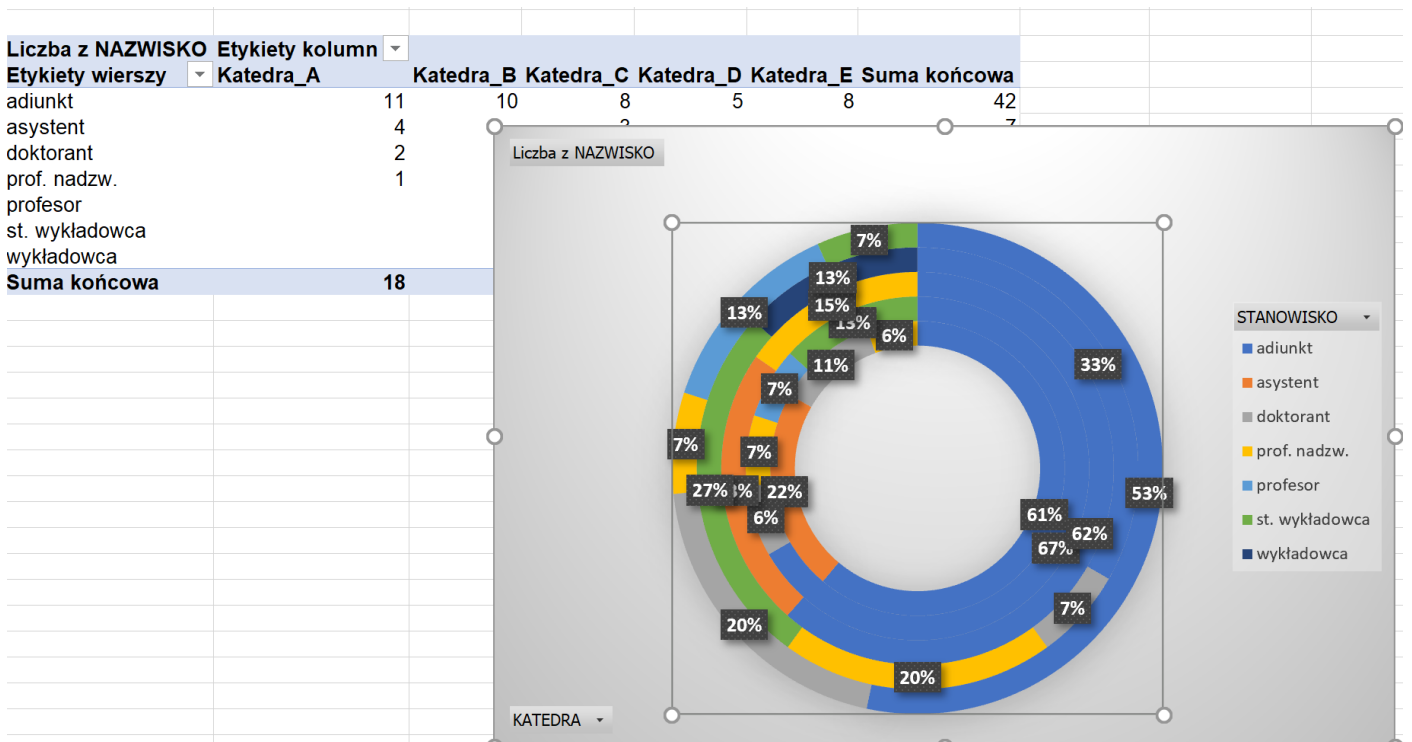
Średnia z BRUTTO	KATEDRA					
STANOWISKO	Katedra_A	Katedra_B	Katedra_C	Katedra_D	Katedra_E	Suma końcowa
prof. nadzw.	8 760,00 zł	8 640,00 zł	8 280,00 zł	8 360,00 zł	9 000,00 zł	8 505,00 zł
profesor		9 936,00 zł			10 620,00 zł	10 392,00 zł
Suma końcowa	8 760,00 zł	9 288,00 zł	8 280,00 zł	8 360,00 zł	10 080,00 zł	9 019,64 zł
Średnia z BRUTTO	KATEDRA					
STANOWISKO	Katedra_A	Katedra_B	Katedra_C	Katedra_D	Katedra_E	Suma końcowa
adiunkt	4 321,08 zł	4 312,06 zł	4 441,26 zł	4 113,64 zł	4 446,64 zł	4 341,05 zł
asystent	2 131,83 zł		2 084,67 zł			2 111,62 zł
doktorant	1 224,00 zł	1 224,00 zł		1 224,00 zł	1 224,00 zł	1 224,00 zł
st. wykładowca		4 194,00 zł		4 224,75 zł	4 453,00 zł	4 248,57 zł
wykładowca				2 166,67 zł		2 166,67 zł
Suma końcowa	3 441,60 zł	4 056,35 zł	3 798,55 zł	3 585,38 zł	3 641,51 zł	3 688,41 zł

Wykresy przestawne

Zadanie 8. Wykonaj wykres przestawny średnich pensji brutto na poszczególnych stanowiskach we wszystkich katedrach.

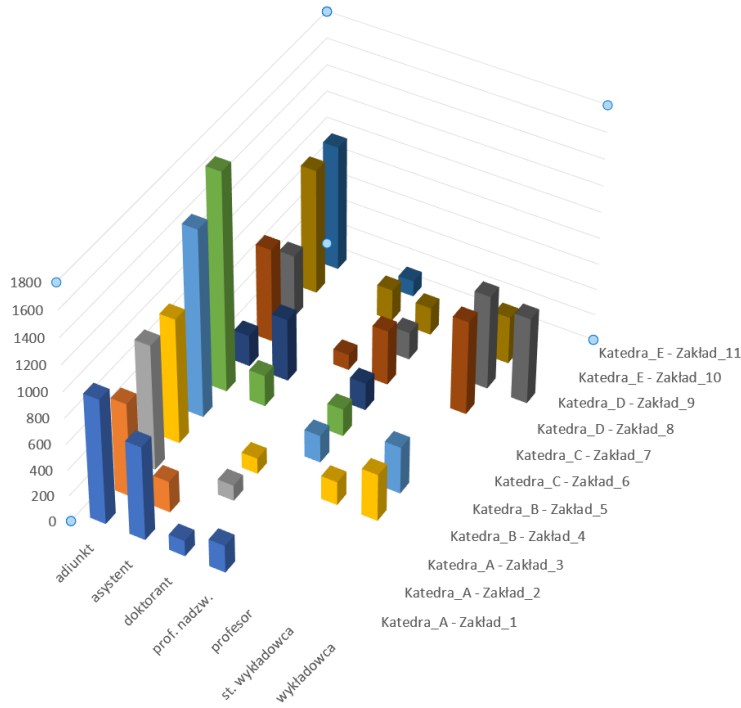


Zadanie 9. Przekopiuj tabelę i wykres przestawny wykonane w Zadaniu 9. Zmodyfikuj je według wzoru przedstawionego poniżej.



Zadanie 10. Wykonaj wykres przestawny według wzoru przedstawionego poniżej zapisz go jako osobny arkusz.

Suma z PENSUM



KATEDRA

ZAKŁAD

- Katedra_A - Zakład_1
- Katedra_A - Zakład_2
- Katedra_A - Zakład_3
- Katedra_B - Zakład_4
- Katedra_B - Zakład_5
- Katedra_C - Zakład_6
- Katedra_C - Zakład_7
- Katedra_D - Zakład_8
- Katedra_D - Zakład_9
- Katedra_E - Zakład_10
- Katedra_E - Zakład_11

STANOWISKO